

HAVAINNEKUVA: LINTUPERSPEKTIIVI



ASEMAPIIRROS 1:1000

SELOSTUS

Ehdotus perustuu kolmeen toisiinsa kytkeytyneeseen päärakennusmassaan: pienten lasten yksikkö, peruskoulu (luokat 3-9) ja liikuntasali. Rakennukset ryhmittyvät yhteisen ruokasalin ympärille. Pienten lasten yksikön ja koulun rakennuksien keskeisenä ideana puolestaan on ryhmä- ja luokkatilojen rakentuminen intiimien sisäpihojen ympärille.

Rakennusmassojen sijainti perustuu niiden suhteeseen koulupihaan. Pientenlasten yksikön sijainti on tuotu lähelle keskustakorttelin saattopysäköintialuetta. Ideana on, että lasten vanhempien asiointi muissa palveluissa voi tukeutua samaan pysäköintiin. Koulun rakennus ja luokkatilat on sijoitettu pohjoisen puolelle, josta on yhteydet muulle piha-alueelle ja urheilukentälle. Kolmas rakennusmassa, liikuntasali, puolestaan sijoittuu torin ja Mossin puistokadun kulmaukseen. Ajatuksena on, että liikuntasaleja voidaan käyttää toritilan aktiivisena jatkeena tori- ja tapahtumakäytössä.

Pienten lasten yksikön ja koulun luokkatilat järjestäytyvät solumaisesti sisäpihojen ympärille siten, että luokkatilat sijaitsevat ulkoreunalla ja erilaiset monikäyttöiset ryhmä- ja projektitilat sijaitsevat sisäpihan puolella vapaammin toisiinsa lomittuen. Sisäpihojen ympärille muodostuu aktiivinen toisiinsa kytkeytynt opetustilojen kehä.

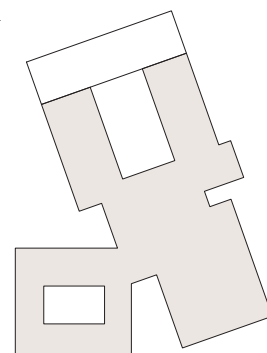
Kaikki ruokailutilat on koottu yhteiseen ruokailusaliin rakennusmassojen keskellä. Ruokasali on samalla myös monikäyttötila erilaisiin tapahtumiin. Ruokasalissa on katsomoportaati, jotka on suunnattu liikuntasalin kahteen suuntaan avautuvalle näyttämölle.

Luokkatilat on sijoitettu tilaohjelman mukaisiksi opetusryhmäkokonaisuuksiksi. Esi- ja alkuopetuksen sekä 3.-6. luokkien tilat on sijoitettu koulupihaan välittömään läheisyyteen. Taitoaineiden tilat on sijoitettu maantasokerrokseen. Yläluokkien laajennusosa on sijoitettu pohjoispuoleiseen siipeen.

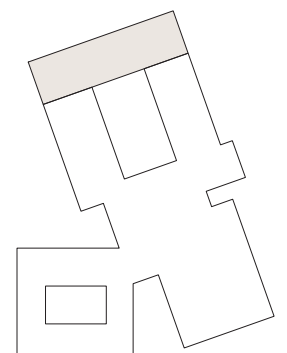
Rakennuksen runko on puurakenteinen (CLT). Julkisivumateriaaliksi on valittu alueen yleisilmeeseen ja kestävyteen perustuen erikoissävytetty tiili.

Rakennuksen bruttoala (IV-konehuoneet mukaan lukiin) on 15 300 brm². Tontin pohjoisosassa on 20 autoa paikkaa. 800 polkupyöräpysäköintipaikkaa on sijoitettu hajautetusti eri sisäänkäyntien yhteyteen. Suurin osa polkupyöräpysäköinneistä sijoittuu tontin pohjoisreunalle.

VAIHE 1



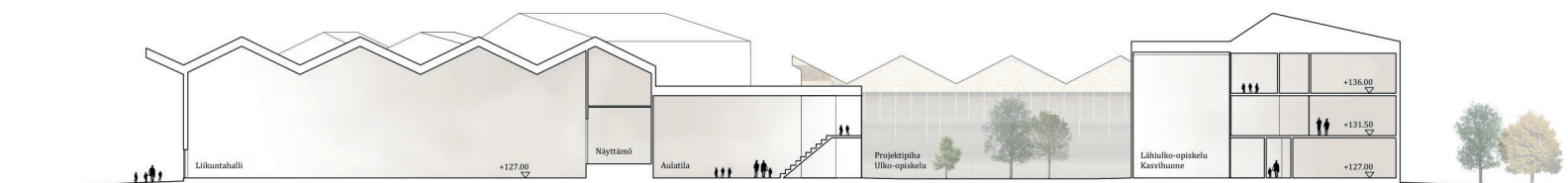
VAIHE 2



VAIHEISTUSKAAVIO



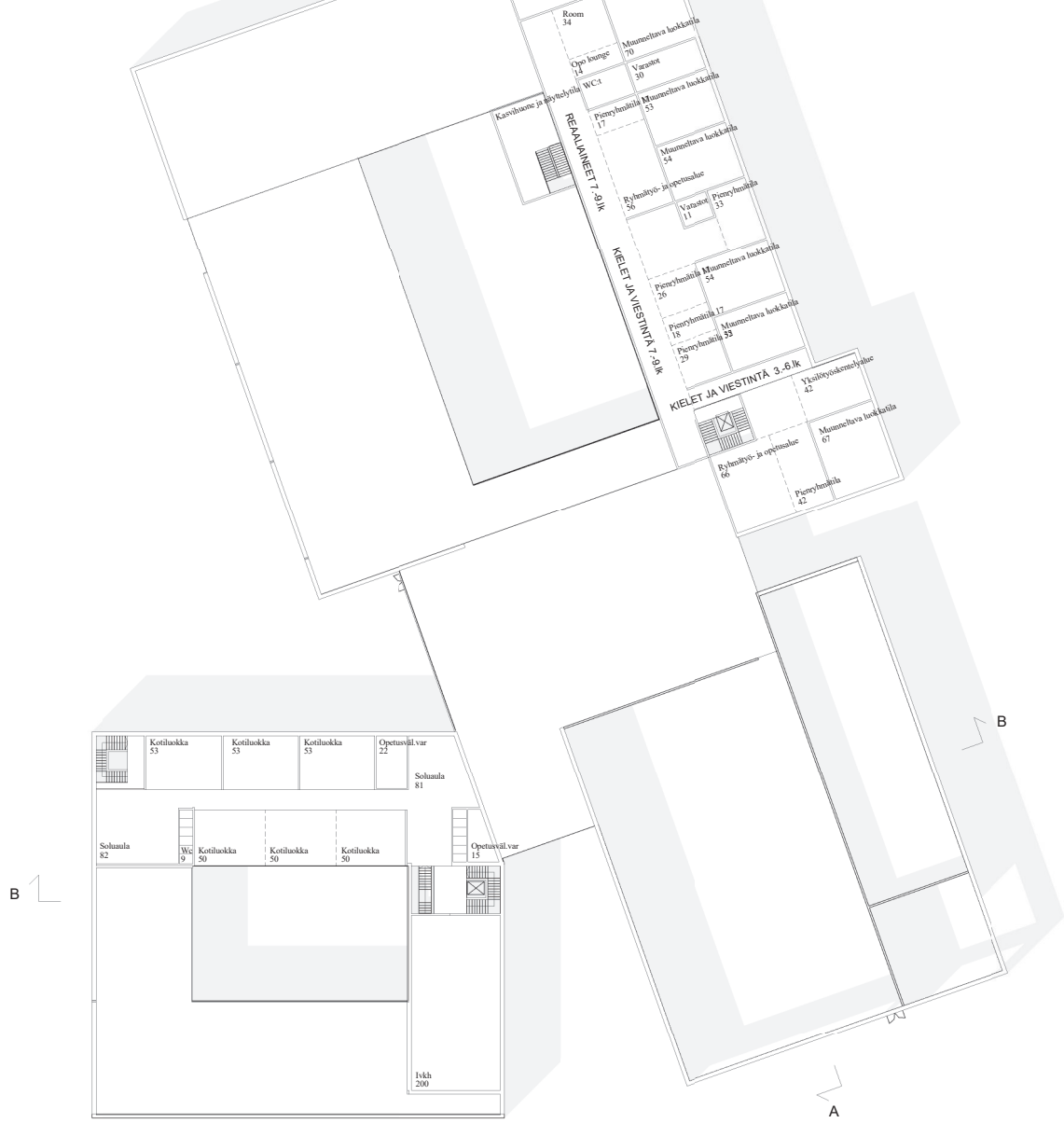
POHJAPIIRROS 2.KRS 1:400



PITKITTÄISLEIKKAUS A-A 1:400



POIKKILEIKKAUS B-B 1:400



POHJAPIIRROS 3.KRS 1:400



JULKISIVU LÄNTEEN 1:400



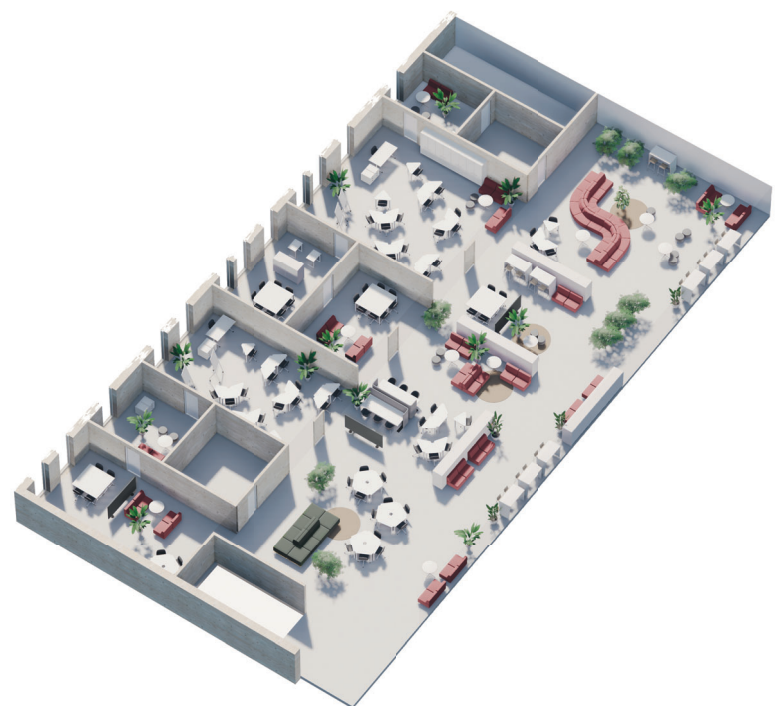
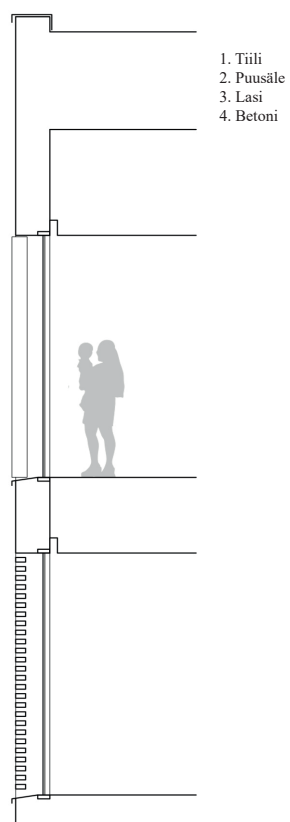
JULKISIVU ITÄÄN 1:400



HAVAINNEKUVA: SISÄNÄKYMÄ KATSELUKORKEUDELTA



JULKISIVUOTE 1:50



POHJAPIIRROS/ AKSONOMETRIA OPPIMISTILASTA 1:200